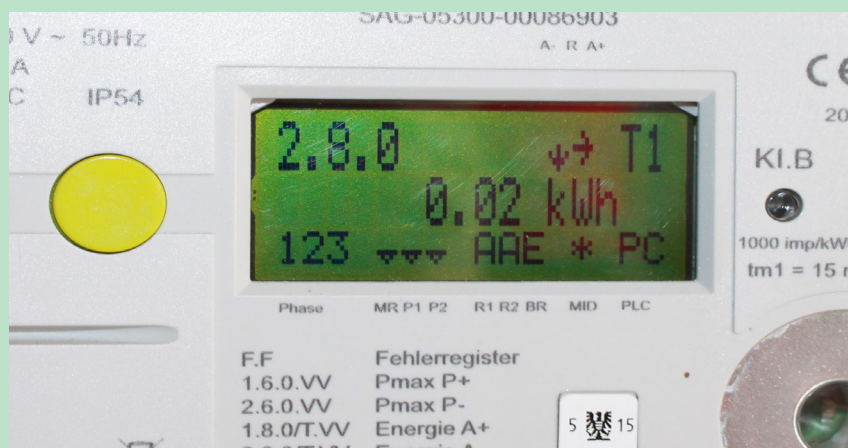


Smart Meter - Anleitung

Nach der Installation Ihres Zählers können Sie Ihren Zählerstand ablesen. Sie finden unter der Kennziffer 1.8.0 am Display den aktuellen Zählerstand, vergleichbar mit dem Zählerstand Ihres bisherigen mechanischen Zählers.



Unter der Ziffer 2.8.0 finden Sie im Falle von Photovoltaik den aktuellen Zählerstand der Einspeisung.



In der Standardvariante stehen Ihnen Ihre Verbrauchsdaten im Webportal zur Verfügung. Die Zugangsdaten haben Sie mit Ihrem Smart Meter-Schreiben erhalten.